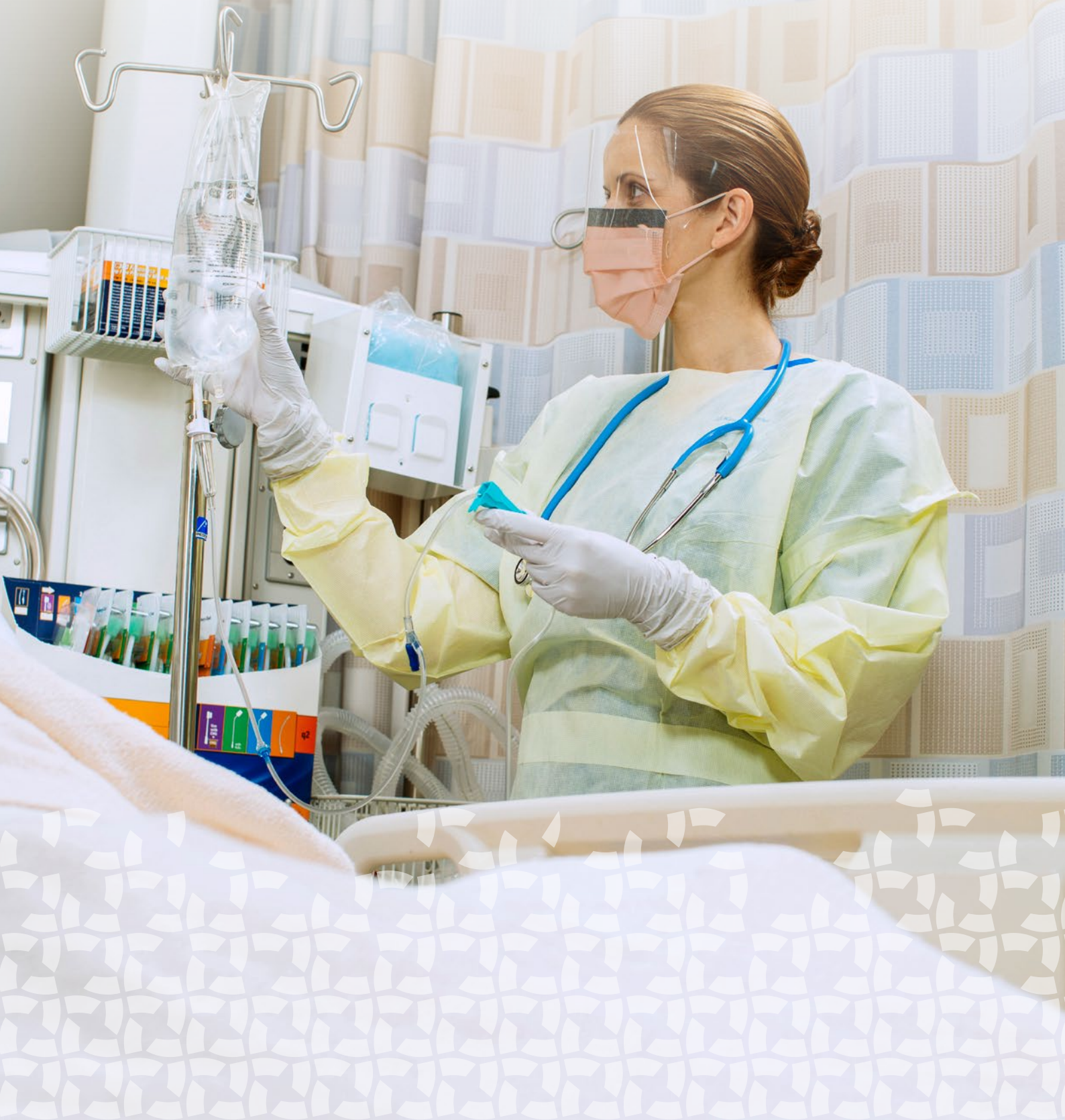


UNE PROTECTION DE LA TÊTE AUX PIEDS



PRÉVENTION DE L'INFECTION

O&M Halyard fournit une gamme complète de solutions contre les infections nosocomiales à usage unique pour aider à réduire le développement des infections chez les patients et le personnel soignant dans les zones de consultation, les laboratoires et les blocs opératoires. Cette gamme comprend des solutions de protection faciale, des gants d'examen, des coiffes et surchaussures, des blouses et des pyjamas de bloc opératoire.

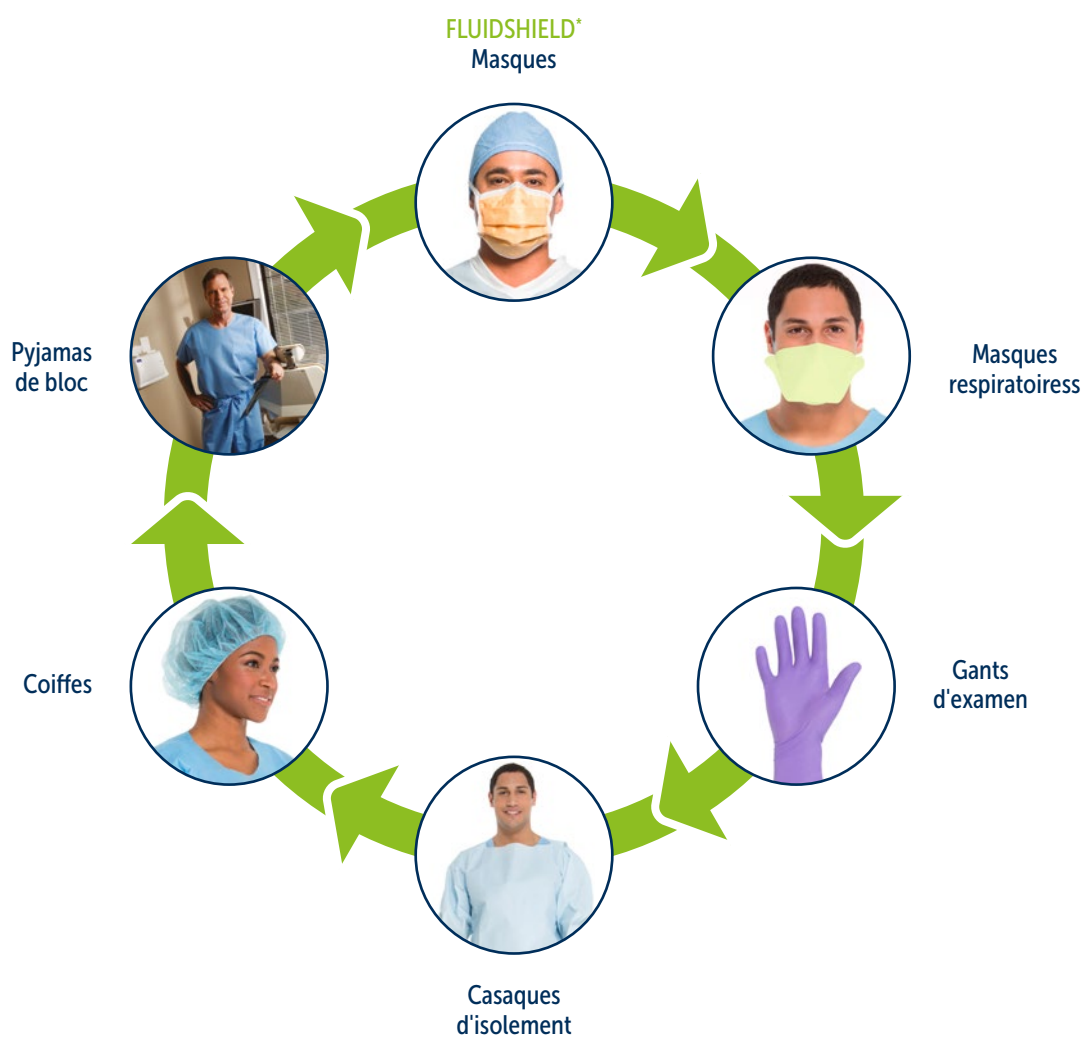


TABLE DES MATIÈRES

| | |
|---|----|
| MASQUES DE PROTECTION | 5 |
| MASQUES ANTI-PÉNÉTRATION DES FLUIDES | 5 |
| MASQUES DE CHIRURGIE | 5 |
| FLUIDSHIELD* Niveau 3 • Imperméabilité 160 mm Hg | 5 |
| FLUIDSHIELD* Niveau 2 ⁱ • Imperméabilité 120 mm Hg | 5 |
| FLUIDSHIELD* Niveau 1 • Imperméabilité 80 mm Hg | 5 |
| MASQUES DE SOINS | 6 |
| FLUIDSHIELD* Niveau 3 • Imperméabilité 160 mm Hg | 6 |
| FLUIDSHIELD* Niveau 2 ⁱ • Imperméabilité 120 mm Hg | 6 |
| FLUIDSHIELD* Niveau 1 • Imperméabilité 80 mm Hg | 6 |
| MASQUES DE SPÉCIALITÉ | 7 |
| Masques de chirurgie | 7 |
| Masques de soins | 7 |
| Masques de style poche | 7 |
| MASQUES STANDARDS | 8 |
| Masques de chirurgie | 8 |
| Masques de soins | 8 |
| MASQUES RESPIRATOIRES | 9 |
| Masques respiratoires (EN 149, 2001) | 9 |
| ACCESSOIRES POUR MASQUES | 9 |
| Visières de protection | 9 |
| LUNETTES DE PROTECTION | 9 |
| Lunettes de protection | 9 |
| GANTS D'EXAMEN | 10 |
| GANTS D'EXAMEN EN NITRILE NON POWDRÉS | 10 |
| PURPLE NITRILE* MAX gants d'examen | 10 |
| PURPLE NITRILE* Gants d'examen | 10 |
| PURPLE NITRILE-XTRA* Gants d'examen | 11 |
| PURPLE NITRILE* Gants d'examen - Paires stériles | 11 |
| STERLING* Nitrile Gants d'examen | 12 |
| STERLING* NITRILE-XTRA* gants d'examen | 12 |
| BASICS* Blue Nitrile Gants d'examen | 13 |
| BASICS* White Nitrile Gants d'examen | 13 |
| SKYBREEZE* Nitrile Exam Gloves | 14 |
| BLACK-FIRE* Nitrile Gants d'examen | 14 |
| DISTRIBUTEURS DE GANTS | 14 |

| | |
|--|-----------|
| VÊTEMENTS DE PROTECTION | 15 |
| CASAQUES DE PROTECTION NON STÉRILES | 15 |
| CASAQUES de protection Spunbond | 15 |
| TRI-LAYER AAMI1 Casaques de protection..... | 15 |
| TRI-LAYER AAMI2 Casaques de protection | 15 |
| TRI-LAYER AAMI3 Casaques de protection | 16 |
| Casaques d'intervention avec poignets en maille..... | 16 |
| BLOUSES IMPERMÉABLES NON STÉRILES | 16 |
| Blouses imperméables confort | 16 |
| Blouses imperméables avec film | 17 |
| VESTES DE BLOC | 17 |
| Vestes de bloc..... | 17 |
| PYJAMAS DE BLOC | 18 |
| Chemises | 18 |
| Pantalons | 18 |
| COIFFES | 19 |
| Charlotte | 19 |
| Calot chirurgical..... | 19 |
| Cagoule chirurgicale protectrice..... | 19 |
| COUVRE-CHAUSSURES | 20 |
| COUVRE-CHAUSSURES | 20 |
| Couvre-chaussures..... | 20 |
| Couvre-chaussures X-TRA TRACTION*..... | 20 |
| COUVRE-CHAUSSURES PIED & CHEVILLE | 20 |
| Couvre-chaussures ANKLE GUARD*..... | 20 |
| BOTTES DE PROTECTION | 20 |
| Bottes de protection HI-GUARD*..... | 20 |
| PRODUITS DE NURSING | 21 |
| PRODUITS POUR CRYOTHÉRAPIE | 21 |
| Poches à glace STAY-DRY*..... | 21 |
| Poches à glace SECURE-ALL*..... | 21 |
| Poche à glace maxillo-faciale | 21 |
| Poches à glace JUMBO-PLUS*..... | 22 |
| Poche à glace périnéale | 22 |
| THÉRAPIE INTRAVEINEUSE | 23 |
| ETRIVIÈRE | 24 |
| POCHE INDIVIDUELLE DE TÉLÉMÉTRIE | 24 |
| PROTÈGE GARROT POUR BLOC OPÉRATOIRE | 24 |
| CHEMISE DE PATIENT | 24 |
| INDEX PAR CODE | 25 |

MASQUES DE PROTECTION

MASQUES ANTI-PÉNÉTRATION DES FLUIDES

MASQUES DE CHIRURGIE

FLUIDSHIELD* NIVEAU 3 • IMPERMÉABILITÉ 160 MM HG



| DESCRIPTION | COULEUR | TYPE | RÉF. | UNITÉS/ BOÎTE | BOÎTES/ CARTON |
|---|---------|------|-------|------------------|-------------------|
| FLUIDSHIELD* MASQUE DE CHIRURGIE AVEC DOUBLURE SO SOFT*, AVEC BANDE DE MOUSSE ANTI-BUÉE 4 plis, avec liens | orange | IIR | 48207 | 50 | 6 |
| FLUIDSHIELD* MASQUE DE CHIRURGIE AVEC DOUBLURE SO SOFT* 4 plis, avec liens | orange | IIR | 48208 | 50 | 6 |
| FLUIDSHIELD* MASQUE DE CHIRURGIE AVEC DOUBLURE SO SOFT*, AVEC BANDE DE MOUSSE ANTI-BUÉE, AVEC VISIÈRE 4 plis, avec liens | orange | IIR | 48237 | 25 | 4 |
| FLUIDSHIELD* MASQUE DE CHIRURGIE AVEC DOUBLURE SO SOFT*, AVEC BANDE DE MOUSSE ANTI-BUÉE, AVEC VISIÈRE ENVELOPPANTE & ANTI-RÉFLEXION 4 plis, avec liens | orange | IIR | 48247 | 25 | 4 |



FLUIDSHIELD* NIVEAU 2ⁱ • IMPERMÉABILITÉ 120 MM HG



| DESCRIPTION | COULEUR | TYPE | RÉF. | UNITÉS/ BOÎTE | BOÎTES/ CARTON |
|---|------------------------------|------|-------|------------------|-------------------|
| FLUIDSHIELD* 2 MASQUE CHIRURGICAL ANTI-BUÉE RÉSISTANT AUX PROJECTIONS 4 plis, avec liens | bleu avec losanges orange | IIR | 62113 | 50 | 6 |
| MASQUE CHIRURGICAL ANTI-BUÉE RÉSISTANT AUX PROJECTIONS FLUIDSHIELD* 2, AVEC VISIÈRE PANORAMIQUE SPLASHGUARD*, BANDE DE MOUSSE 4 plis, avec liens | bleu avec losanges orange | IIR | 62114 | 25 | 4 |

FLUIDSHIELD* NIVEAU 1 • IMPERMÉABILITÉ 80 MM HG



| DESCRIPTION | COULEUR | TYPE | RÉF. | UNITÉS/ BOÎTE | BOÎTES/ CARTON |
|---|---------|------|-------|------------------|-------------------|
| FLUIDSHIELD* MASQUE DE CHIRURGIE AVEC BANDE DE MOUSSE ANTI-BUÉE 3 plis, avec liens | vert | II | 28806 | 50 | 6 |

ⁱ Anciennement connus sous le nom THE PROTECTOR*

MASQUES DE SOINS

FLUIDSHIELD* NIVEAU 3 • IMPERMÉABILITÉ 160 MM HG



| DESCRIPTION | COULEUR | TYPE | RÉF. | UNITÉS/ BOÎTE | BOÎTES/ CARTON |
|---|------------------------|------|-------|------------------|-------------------|
| FLUIDSHIELD* MASQUE DE SOINS AVEC DOUBLURE SO SOFT*, AVEC BANDE DE MOUSSE ANTI-BUÉE 4 plis, avec fixations auriculaires | orange | IIR | 47107 | 40 | 10 |
| FLUIDSHIELD* MASQUE DE SOINS AVEC DOUBLURE SO SOFT*, AVEC BANDE DE MOUSSE ANTI-BUÉE, AVEC VISIÈRE 4 plis, avec fixations auriculaires | orange | IIR | 47137 | 25 | 4 |
| FLUIDSHIELD* MASQUE DE SOINS AVEC DOUBLURE SO SOFT*, AVEC BANDE DE MOUSSE ANTI-BUÉE, AVEC VISIÈRE ENVELOPPANTE 4 plis, avec fixations auriculaires | orange | IIR | 47147 | 25 | 4 |
| FLUIDSHIELD* MASQUE DE SOINS AVEC IMPRIMÉ D'OURSONS 4 plis, avec fixations auriculaires | oursons (rose/bleu) | IIR | 47297 | 40 | 10 |
| FLUIDSHIELD* MASQUE DE SOINS AVEC IMPRIMÉ D'OURSONS, BANDE DE MOUSSE ANTI-BUÉE ET VISIÈRE ENVELOPPANTE 4 plis, avec fixations auriculaires | oursons (rose/bleu) | IIR | 47298 | 25 | 4 |



FLUIDSHIELD* NIVEAU 2ⁱ • IMPERMÉABILITÉ 120 MM HG



| DESCRIPTION | COULEUR | TYPE | RÉF. | UNITÉS/ BOÎTE | BOÎTES/ CARTON |
|---|---------|------|-------|------------------|-------------------|
| THE PROTECTOR* MASQUE DE SOINS, ANTI-PÉNÉTRATION DES FLUIDES 4 plis, avec fixations auriculaires | bleu | IIR | 62115 | 50 | 10 |
| THE PROTECTOR* MASQUE DE SOINS AVEC BANDE DE MOUSSE ANTI-BUÉE, ANTI-PÉNÉTRATION DES FLUIDES, AVEC VISIÈRE ENVELOPPANTE 4 plis, avec fixations auriculaires | bleu | IIR | 62116 | 25 | 4 |



FLUIDSHIELD* NIVEAU 1 • IMPERMÉABILITÉ 80 MM HG

| DESCRIPTION | COULEUR | TYPE | RÉF. | UNITÉS/ BOÎTE | BOÎTES/ CARTON |
|---|---------|------|-------|------------------|-------------------|
| FLUIDSHIELD* MASQUE DE SOINS 3 plis, avec fixations auriculaires | jaune | II | 25867 | 50 | 10 |
| FLUIDSHIELD* MASQUE DE SOINS 3 plis, avec fixations auriculaires | bleu | II | 25869 | 50 | 10 |

ⁱ Anciennement connus sous le nom THE PROTECTOR*

MASQUES DE SPÉCIALITÉ

MASQUES DE CHIRURGIE



| DESCRIPTION | COULEUR | TYPE | RÉF. | UNITÉS/ BOÎTE | BOÎTES/ CARTON |
|---|---------|------|-------|------------------|-------------------|
| MASQUE DE CHIRURGIE AVEC DOUBLURE SO SOFT* | blanc | II | 48390 | 50 | 6 |
| 3 plis, avec liens | | | | | |
| MASQUE DE CHIRURGIE AVEC BANDE DE MOUSSE ANTI-BUÉE | Blue | II | 49214 | 50 | 6 |
| 3 plis, avec liens | | | | | |
| MASQUE DE CHIRURGIE ANTI-BUÉE DERMA-TOUCH* | vert | II | 49215 | 50 | 6 |
| 3 plis, avec liens | | | | | |
| MASQUE DE CHIRURGIE, AVEC FILM ANTI-BUÉE | vert | II | 49235 | 50 | 6 |
| 3 plis, avec liens, | | | | | |
| ULTI-MASK* MASQUE DE CHIRURGIE AVEC BANDE DE MOUSSE ANTI-BUÉE | blanc | II | 49310 | 50 | 6 |
| 3 plis, avec liens | | | | | |



MASQUES DE SOINS



| DESCRIPTION | COULEUR | TYPE | RÉF. | UNITÉS/ BOÎTE | BOÎTES/ CARTON |
|--|---------|------|-------|------------------|-------------------|
| MASQUE DE SOINS AVEC DOUBLURE SO SOFT*, AVEC BANDE DE MOUSSE ANTI-BUÉE | blanc | II | 62363 | 50 | 10 |
| 3 plis, avec fixations auriculaires | | | | | |

MASQUES DE STYLE POCHE



| DESCRIPTION | COULEUR | TYPE | RÉF. | UNITÉS/ BOÎTE | BOÎTES/ CARTON |
|--|---------|------|-------|------------------|-------------------|
| MASQUE DE STYLE POCHE AVEC FIXATIONS SOUPLES EN POLYURÉTHANE | bleu | II | 47700 | 50 | 6 |
| forme bec de canard, taille unique | | | | | |

MASQUES STANDARDS

MASQUES DE CHIRURGIE



| DESCRIPTION | COULEUR | TYPE | RÉF. | UNITÉS/ BOÎTE | BOÎTES/ CARTON |
|--|------------------------|------|-------|------------------|-------------------|
| SOFT TOUCH II* MASQUE DE CHIRURGIE 3 plis, avec liens horizontaux | bleu | II | 47500 | 50 | 6 |
| THE LITE ONE* MASQUE DE CHIRURGIE 3 plis, avec liens | bleu | II | 48100 | 50 | 6 |
| MASQUE DE CHIRURGIE AVEC IMPRIMÉ D'OURSONS 3 plis, avec liens | oursons (rose/bleu) | II | 48296 | 50 | 6 |



MASQUES DE SOINS



| DESCRIPTION | COULEUR | TYPE | RÉF. | UNITÉS/ BOÎTE | BOÎTES/ CARTON |
|--|---------------------------------|------|-------|------------------|-------------------|
| MASQUE DE SOINS | bleu | I | 47080 | 50 | 10 |
| MASQUE DE SOINS 3 plis, avec fixations auriculaires | jaune | I | 47117 | 50 | 10 |
| MASQUE POUR ENFANT SO-SOFT* MOTIF OURSONS 3 plis, avec fixations auriculaires | imprimé oursons rose et bleu | I | 47359 | 50 | 10 |
| MASQUE DE SOINS AVEC IMPRIMÉ D'OURSONS 3 plis, avec fixations auriculaires | oursons (rose/bleu) | II | 47295 | 50 | 10 |
| THE LITE ONE* MASQUE DE SOINS | bleu | II | 62356 | 50 | 10 |



MASQUES RESPIRATOIRES

MASQUES RESPIRATOIRES (EN 149, 2001)



| DESCRIPTION | COULEUR | TYPE | RÉF. | UNITÉS/ BOÎTE | BOÎTES/ CARTON |
|----------------------------------|---------|------|-------|------------------|-------------------|
| PFR P2, MASQUE RESPIRATOIRE FFP2 | jaune | IIR | 62408 | 50 | 6 |

ACCESSOIRES POUR MASQUES

VISIÈRES DE PROTECTION



| DESCRIPTION | COULEUR | RÉF. | UNITÉS/ BOÎTE | BOÎTES/ CARTON |
|--|-------------|-------|------------------|-------------------|
| GUARDALL SHIELD* VISIÈRE LONGUE (SANS MASQUE) | transparent | 41204 | 1 | 40 |
| GUARDALL SHIELD* VISIÈRE 3/4 (SANS MASQUE) | transparent | 41205 | 1 | 40 |

LUNETTES DE PROTECTION

LUNETTES DE PROTECTION



- Lunettes avec visière remplaçable. Montures colorées et de forme ergonomique.
- Peuvent être portées au-dessus de lunettes correctives.

| DESCRIPTION | COULEUR | RÉF. | UNITÉS/ BOÎTE | BOÎTES/ CARTON |
|-------------------------------|-------------|--------|------------------|-------------------|
| SAFEVIEW* LUNETTES MONTÉES | assort. | SV50A | 10 | 5 |
| SAFEVIEW* MONTURES | assort. | SV100F | 10 | 10 |
| SAFEVIEW* VISIÈRE REMPLAÇABLE | transparent | SV250L | 25 | 10 |

GANTS D'EXAMEN

GANTS D'EXAMEN EN NITRILE NON POUDRÉS

PURPLE NITRILE* MAX GANTS D'EXAMEN



- Sans latex
- Non poudrés
- Non stériles
- Bouts des doigts et paume texturés
- Ambidextres
- Usage unique
- Longueur: > 400 mm
- PPE Cat. III

| DESCRIPTION | RÉF. | UNITÉS/BOÎTE | BOÎTES/CARTON |
|--------------|-------|--------------|---------------|
| SMALL – 6,5 | 47195 | 50 | 8 |
| MEDIUM – 7,5 | 47196 | 50 | 8 |
| LARGE – 8,5 | 47197 | 50 | 8 |
| X-LARGE – 9 | 47198 | 50 | 8 |

PURPLE NITRILE* GANTS D'EXAMEN



- Sans latex
- Non poudrés
- Non stériles
- Bouts des doigts texturés
- Ambidextres
- Usage unique
- Testés pour une utilisation avec des médicaments de chimiothérapie
- Longueur: > 240 mm
- PPE Cat. III

| DESCRIPTION | RÉF. | UNITÉS/BOÎTE | BOÎTES/CARTON |
|---------------|--------|--------------|---------------|
| X-SMALL – 5,5 | 52000M | 100 | 10 |
| SMALL – 6,5 | 52001M | 100 | 10 |
| MEDIUM – 7,5 | 52002M | 100 | 10 |
| LARGE – 8,5 | 52003M | 100 | 10 |
| X-LARGE – 9 | 52004M | 90 | 10 |



PURPLE NITRILE-XTRA* GANTS D'EXAMEN

- Sans latex
- Non poudrés
- Non stériles
- Bouts des doigts texturés
- Ambidextres
- Usage unique
- Testés pour une utilisation avec des médicaments de chimiothérapie
- Longueur: 310 mm
- PPE Cat. III

| DESCRIPTION | RÉF. | UNITÉS/BOÎTE | BOÎTES/CARTON |
|---------------|--------|--------------|---------------|
| X-SMALL – 5,5 | 50600M | 50 | 10 |
| SMALL – 6,5 | 50601M | 50 | 10 |
| MEDIUM – 7,5 | 50602M | 50 | 10 |
| LARGE – 8,5 | 50603M | 50 | 10 |
| X-LARGE – 9 | 50604M | 50 | 10 |



PURPLE NITRILE* GANTS D'EXAMEN - PAIRES STÉRILES

- Sans latex
- Non poudrés
- Non stériles
- Bouts des doigts texturés
- Ambidextres
- Usage unique
- Longueur: > 240 mm

| DESCRIPTION | RÉF. | UNITÉS/BOÎTE | BOÎTES/CARTON |
|--------------|--------|--------------|---------------|
| SMALL – 6,5 | 52201M | 50 | 4 |
| MEDIUM – 7,5 | 52202M | 50 | 4 |
| LARGE – 8,5 | 52203M | 50 | 4 |



STERLING* NITRILE GANTS D'EXAMEN

- Sans latex
- Non poudrés
- Non stériles
- Bouts des doigts texturés
- Ambidextres
- Packaging optimisé
- Usage unique
- Longueur: > 240 mm
- PPE Cat. III et approuvé pour la manipulation des aliments

| DESCRIPTION | RÉF. | UNITÉS/BOÎTE | BOÎTES/CARTON |
|---------------|-------|--------------|---------------|
| X-SMALL – 5,5 | 13938 | 200 | 10 |
| SMALL – 6,5 | 13940 | 200 | 10 |
| MEDIUM – 7,5 | 13941 | 200 | 10 |
| LARGE – 8,5 | 13942 | 200 | 10 |
| X-LARGE – 9 | 13943 | 170 | 10 |



STERLING* NITRILE-XTRA* GANTS D'EXAMEN

- Sans latex
- Non poudrés
- Non stériles
- Bouts des doigts texturés
- Ambidextres
- Manchette longue
- Usage unique
- Longueur: 310 mm
- PPE Cat. III et approuvé pour la manipulation des aliments

| DESCRIPTION | RÉF. | UNITÉS/BOÎTE | BOÎTES/CARTON |
|---------------|-------|--------------|---------------|
| X-SMALL – 5,5 | 44286 | 100 | 10 |
| SMALL – 6,5 | 44287 | 100 | 10 |
| MEDIUM – 7,5 | 44288 | 100 | 10 |
| LARGE – 8,5 | 44289 | 100 | 10 |
| X-LARGE – 9 | 44290 | 100 | 10 |



BASICS* BLUE NITRILE GANTS D'EXAMEN

- Sans latex
- Non poudrés
- Non stériles
- Bouts des doigts texturés
- Ambidextres
- Packaging optimisé
- Usage unique
- Longueur: > 240 mm
- PPE Cat. III et approuvé pour la manipulation des aliments

| DESCRIPTION | RÉF. | UNITÉS/BOÎTE | BOÎTES/CARTON |
|---------------|-------|--------------|---------------|
| X-SMALL – 5,5 | 44749 | 200 | 10 |
| SMALL – 6,5 | 44750 | 200 | 10 |
| MEDIUM – 7,5 | 44751 | 200 | 10 |
| LARGE – 8,5 | 44752 | 200 | 10 |
| X-LARGE – 9 | 44753 | 170 | 10 |



BASICS* WHITE NITRILE GANTS D'EXAMEN

- Sans latex
- Non poudrés
- Non stériles
- Bouts des doigts texturés
- Ambidextres
- Packaging optimisé
- Usage unique
- Longueur: > 240 mm
- PPE Cat. III et approuvé pour la manipulation des aliments

| DESCRIPTION | RÉF. | UNITÉS/BOÎTE | BOÎTES/CARTON |
|---------------|-------|--------------|---------------|
| X-SMALL – 5,5 | 44740 | 200 | 10 |
| SMALL – 6,5 | 44741 | 200 | 10 |
| MEDIUM – 7,5 | 44742 | 200 | 10 |
| LARGE – 8,5 | 44743 | 200 | 10 |
| X-LARGE – 9 | 44744 | 170 | 10 |



SKYBREEZE* NITRILE GANTS D'EXAMEN

- Sans latex
- Non poudrés
- Non stériles
- Bouts des doigts texturés
- Ambidextres
- Packaging optimisé
- Usage unique
- Longueur: > 240 mm
- PPE Cat. III et approuvé pour la manipulation des aliments

| DESCRIPTION | CODE | ITEMS/BOX | BOXES/CASE |
|---------------|-------|-----------|------------|
| X-SMALL – 5,5 | 47373 | 200 | 10 |
| SMALL – 6,5 | 47374 | 200 | 10 |
| MEDIUM – 7,5 | 47375 | 200 | 10 |
| LARGE – 8,5 | 47376 | 200 | 10 |
| X-LARGE – 9 | 47377 | 180 | 10 |

BLACK-FIRE* NITRILE GANTS D'EXAMEN



- Technologie brevetée QUICK CHECK* pour découvrir des coupures et déchirures
- Gant en deux couleurs: orange & noir
- Alternate sites
- Sans latex
- Non poudrés
- Non stériles
- Bouts des doigts texturés
- Ambidextres
- Usage unique
- Longueur: > 240 mm
- PPE Cat. III et approuvé pour la manipulation des aliments



| DESCRIPTION | RÉF. | UNITÉS/BOÎTE | BOÎTES/CARTON |
|---------------|-------|--------------|---------------|
| X-SMALL – 5,5 | 45256 | 150 | 10 |
| SMALL – 6,5 | 45257 | 150 | 10 |
| MEDIUM – 7,5 | 45258 | 150 | 10 |
| LARGE – 8,5 | 45259 | 150 | 10 |
| X-LARGE – 9 | 45260 | 140 | 10 |

DISTRIBUTEURS DE GANTS



| DESCRIPTION | MESURES | RÉF. | DISTRIBUTEURS/BOÎTE |
|---|-------------------|-------|---------------------|
| DISTRIBUTEUR DE GANTS - STANDARD (1 BOÎTE) | 250 x 132 x 85 mm | GD001 | 3 |
| DISTRIBUTEUR DE GANTS - STANDARD (3 BOÎTES) | 254 x 402 x 84 mm | GD002 | 3 |

VÊTEMENTS DE PROTECTION

CASAQUES DE PROTECTION NON STÉRILES

CASAQUES DE PROTECTION SPUNBOND



- Matière: Spunbond, 1 épaisseur
- Col: liens
- Poignets en maille
- Ceinture

| DESCRIPTION | RÉF. | UNITÉS/SACHET | SACHETS/CAR-TON |
|----------------|-------|---------------|-----------------|
| JAUNE, LARGE | 69124 | 10 | 10 |
| JAUNE, X-LARGE | 69125 | 10 | 10 |

TRI-LAYER AAMI1 CASAQUES DE PROTECTION



- Matière: SMS léger, 3 épaisseurs
- Col: adhésif
- Poignets élastiques
- Ceinture

| DESCRIPTION | RÉF. | UNITÉS/SACHET | SACHETS/CAR-TON |
|----------------|-------|---------------|-----------------|
| JAUNE, LARGE | 54100 | 10 | 10 |
| JAUNE, X-LARGE | 54101 | 10 | 10 |

TRI-LAYER AAMI2 CASAQUES DE PROTECTION



- Matière: SMS, 3 épaisseurs
- Col: adhésif
- Poignets élastiques
- Ceinture

| DESCRIPTION | RÉF. | UNITÉS/SACHET | SACHETS/CAR-TON |
|----------------|-------|---------------|-----------------|
| JAUNE, LARGE | 69979 | 10 | 10 |
| BLEU, LARGE | 69981 | 10 | 10 |
| BLEU, X-LARGE | 69987 | 10 | 10 |
| JAUNE, X-LARGE | 69988 | 10 | 10 |

TRI-LAYER AAM13 CASAQUES DE PROTECTION



- Matière: SMS, 3 épaisseurs
- Col: adhésif
- Poignets élastiques
- Ceinture

| DESCRIPTION | RÉF. | UNITÉS/SACHET | SACHETS/CAR-TON |
|---------------|-------|---------------|-----------------|
| BLEU, LARGE | 54310 | 10 | 10 |
| BLEU, X-LARGE | 54311 | 10 | 10 |

CASAQUES D'INTERVENTION AVEC POIGNETS EN MAILLE



- Matière: SMS, 3 épaisseurs
- Poignets en maille
- Fermeture agrippante (Velcro®)
- Ceinture
- Dos fermé

| DESCRIPTION | RÉF. | UNITÉS/SACHET | SACHETS/CAR-TON |
|---------------|-------|---------------|-----------------|
| BLEU, LARGE | 69025 | 10 | 6 |
| BLEU, X-LARGE | 69028 | 10 | 6 |

BLOUSES IMPERMÉABLES NON STÉRILES

BLOUSES IMPERMÉABLES CONFORT



- Matière: stratifiée, Spunbond et film
- Dos ouvert

| DESCRIPTION | RÉF. | UNITÉS/SACHET | SACHETS/CARTON |
|------------------------------------|-------|---------------|----------------|
| POIGNETS EN MAILLE, BLEU, LARGE | 69600 | 10 | 10 |
| POIGNETS EN MAILLE, BLEU, XX-LARGE | 69601 | 10 | 10 |
| PASSE-POUCE, BLEU, LARGE | 69602 | 10 | 10 |
| PASSE-POUCE, BLEU, XX-LARGE | 69603 | 10 | 10 |

VESTES DE BLOC

VESTES DE BLOC



- Matière: SMS, 3 épaisseurs
- Col et poignets en maille
- 5 boutons pression
- 2 poches renforcées
- Attache au col pour pendre
- Etiquette taille/nom

| DESCRIPTION | RÉF. | UNITÉS/CARTON |
|---------------|-------|---------------|
| BLEU, MEDIUM | 10067 | 24 |
| BLEU, LARGE | 10078 | 24 |
| BLEU, X-LARGE | 10087 | 24 |

PYJAMAS DE BLOC

CHEMISES



- Bleu
- Matière: SMS, 3 épaisseurs
- Col arrondi
- Poche renforcée
- Coutures renforcées

| DESCRIPTION | RÉF. | UNITÉS/CARTON |
|-------------|-------|---------------|
| MEDIUM | 69701 | 48 |
| LARGE | 69702 | 48 |
| X-LARGE | 69703 | 48 |
| XX-LARGE | 69704 | 48 |

PANTALONS



- Bleu
- Matière: SMS, 3 épaisseurs
- Cordon à la ceinture
- Poches de côté et arrière
- Renfort entrejambes

| DESCRIPTION | RÉF. | UNITÉS/CARTON |
|-------------|-------|---------------|
| MEDIUM | 69711 | 48 |

COIFFES

CHARLOTTE



- Matière: Spunbond, 1 épaisseur

| DESCRIPTION | RÉF. | UNITÉS/BOÎTE | BOÎTES/CARTON |
|-------------|-------|--------------|---------------|
| BLEU, LARGE | 69801 | 100 | 5 |

CALOT CHIRURGICAL



- Matière: épaisseur KAYCEL* sur la face externe

| DESCRIPTION | RÉF. | UNITÉS/BOÎTE | BOÎTES/CARTON |
|--------------|-------|--------------|---------------|
| BLEU, UNIQUE | 69240 | 100 | 3 |

CAGOULE CHIRURGICALE PROTECTRICE



- Matière: SMS, 3 épaisseurs
- Col: ruban

| DESCRIPTION | RÉF. | UNITÉS/BOÎTE | BOÎTES/CARTON |
|--------------|-------|--------------|---------------|
| BLEU, UNIQUE | 69110 | 100 | 3 |

COUVRE-CHAUSSURES

COUVRE-CHAUSSURES



COUVRE-CHAUSSURES

- Matière: SMS très résistant, 3 épaisseurs
- Pas d'antidérapant

| DESCRIPTION | RÉF. | UNITÉS/BOÎTE | BOÎTES/CARTON |
|-------------|-------|--------------|---------------|
| UNIQUE | 69551 | 100 | 3 |

COUVRE-CHAUSSURES X-TRA TRACTION*



- Matière: SMS, 3 épaisseurs
- X-TRA TRACTION* antidérapant

| DESCRIPTION | RÉF. | UNITÉS/BOÎTE | BOÎTES/CARTON |
|--------------|-------|--------------|---------------|
| BLEU, UNIQUE | 69252 | 100 | 3 |

COUVRE-CHAUSSURES PIED & CHEVILLE

COUVRE-CHAUSSURES ANKLE GUARD*



- Protection: pied et cheville
- Matière: SMS, 3 épaisseurs
- Bandes antidérapantes

| DESCRIPTION | RÉF. | UNITÉS/BOÎTE | BOÎTES/CARTON |
|-------------|-------|--------------|---------------|
| UNIQUE | 69253 | 90 | 3 |
| X-LARGE | 69353 | 90 | 3 |

BOTTES DE PROTECTION

BOTTES DE PROTECTION HI-GUARD*



- Protection: chaussure et demi-jambe
- Matière: SMS, 3 épaisseurs
- Semelle
- Bandes antidérapantes

| DESCRIPTION | RÉF. | UNITÉS/BOÎTE | BOÎTES/CARTON |
|-------------|-------|--------------|---------------|
| UNIQUE | 69571 | 50 | 3 |
| X-LARGE | 69671 | 50 | 3 |

PRODUITS DE NURSING

PRODUITS POUR CRYOTHÉRAPIE

POCHES À GLACE STAY-DRY*



- Construction de 3 couches superposées
- Condensation minimale
- Thérapie par le froid
- Fuites minimales
- Couche externe douce
- Fermeture à clip

| DESCRIPTION | RÉF. | UNITÉS/BOÎTE | BOÎTES/CARTON |
|---|-------|--------------|---------------|
| GRAND MODÈLE, 4 LANIÈRES – 16,5 X 35 CM | 33500 | 25 | 2 |

POCHES À GLACE SECURE-ALL*



- Construction de 3 couches superposées
- Condensation minimale
- Fuites minimales
- Couche externe douce
- Fermeture à clip
- Attaches avec Velcro®
- Thérapie par le froid

| DESCRIPTION | RÉF. | UNITÉS/BOÎTE | BOÎTES/CARTON |
|---|-------|--------------|---------------|
| PETIT MODÈLE, 2 ATTACHES – 12,5 X 30 CM | 33595 | 15 | 2 |
| GRAND MODÈLE, 2 ATTACHES – 15 X 35 CM | 33600 | 15 | 2 |

POCHE À GLACE MAXILLO-FACIALE



- Construction de 3 couches superposées
- Couche externe douce
- Couche médiane absorbante
- Film interne plastifié
- Attache avec Velcro® sur la couche bleue en polyester

| DESCRIPTION | RÉF. | UNITÉS/BOÎTE | BOÎTES/CARTON |
|--------------------------|-------|--------------|---------------|
| 1 ATTACHE – 12,5 X 30 CM | 33101 | 12 | 2 |

POCHES À GLACE JUMBO-PLUS*



- Matière du manchon: 2 compartiments de protection en maille de polyester reliés par une bande de tissu élastique. Livrée avec 2 poches de rechange
- Matière de la poche de rechange: construction de 2 couches, couche externe protectrice en non-tissé de polyester-rayonne, couche interne en vinyle



| DESCRIPTION | RÉF. | UNITÉS/BOÎTE | BOÎTES/CARTON |
|------------------------------------|--------------------|--------------|---------------|
| 2 ATTACHES – 27,5 X 52,5 CM | 33724 ⁺ | 10 | 1 |
| POCHE DE RECHANGE – 21,5 X 27,5 CM | 33725 | 12 | 2 |

POCHE À GLACE PÉRINÉALE



- Construction de 3 couches superposées
- Couche externe douce
- Couche médiane absorbante
- Film interne plastifié
- Fermeture par une barrette souple

| DESCRIPTION | RÉF. | UNITÉS/BOÎTE | BOÎTES/CARTON |
|-------------|--------------------|--------------|---------------|
| 10 X 30 CM | 33201 ⁺ | 50 | 2 |

THÉRAPIE INTRAVEINEUSE



| DESCRIPTION | RÉF. | UNITÉS/BOÎTE | BOÎTES/CARTON |
|---|--------|--------------|---------------|
| HAND-AID* I.V. SUPPORT DE POIGNET, ADULTE | 29900+ | 10 | 2 |
| 16,25 x 6,9 cm, bandelettes 22,5 cm | | | |
| HAND-AID* I.V. SUPPORT DE POIGNET, ENFANT | 29970 | 10 | 2 |
| 13,75 x 5 cm, bandelettes 22,5 cm | | | |



| DESCRIPTION | RÉF. | UNITÉS/BOÎTE | BOÎTES/CARTON |
|---|-------|--------------|---------------|
| SUPPORT POUR THÉRAPIE INTRAVEINEUSE, ENFANT | 29967 | 15 | 2 |
| 15,6 x 5 cm, bandelettes 22,5 cm | | | |
| SUPPORT POUR THÉRAPIE INTRAVEINEUSE, NOUVEAU-NÉ | 29965 | 10 | 3 |
| 8,75 x 3,75 cm, bandelettes 12,5 cm | | | |



| DESCRIPTION | RÉF. | UNITÉS/BOÎTE | BOÎTES/CARTON |
|---|-------|--------------|---------------|
| HAND-AID* RECHARGE POUR SUPPORT ARTÉRIEL | 29985 | 25 | 2 |
| HAND-AID* SUPPORT DE POIGNET ARTÉRIEL, ADULTE | 29980 | 10 | 2 |
| 22,5 x 8,75 cm, bandelettes 36,25 cm | | | |



| DESCRIPTION | RÉF. | UNITÉS/BOÎTE | BOÎTES/CARTON |
|--|-------|--------------|---------------|
| SUPPORT POUR THÉRAPIE INTRAVEINEUSE, COUDE ET BRAS | 29920 | 10 | 1 |
| 31,25 x 11,25 cm, bandelettes 47,5 cm | | | |

ETRIVIÈRE



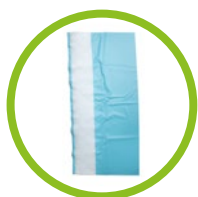
| DESCRIPTION | RÉF. | UNITÉS/BOÎTE | BOÎTES/CARTON |
|-----------------------------|-------|--------------|---------------|
| GLISSIÈRE 47.5 x 8.75 cm | 52712 | 10 | 4 |

POCHE INDIVIDUELLE DE TÉLÉMÉTRIE



| DESCRIPTION | RÉF. | UNITÉS/BOÎTE | BOÎTES/CARTON |
|----------------------------------|-------|--------------|---------------|
| POCHE INDIVIDUELLE DE TÉLÉMÉTRIE | 71800 | 15 | 2 |

PROTÈGE GARROT POUR BLOC OPÉRATOIRE



| DESCRIPTION | RÉF. | UNITÉS/BOÎTE | BOÎTES/CARTON |
|--|-------|--------------|---------------|
| PROTÈGE GARROT POUR BLOC OPÉRATOIRE, PETIT | 53600 | 15 | 2 |
| PROTÈGE GARROT POUR BLOC OPÉRATOIRE, GRAND | 53605 | 15 | 2 |

CHEMISE DE PATIENT



| DESCRIPTION | RÉF. | UNITÉS/BOÎTE | BOÎTES/CARTON |
|--|-------|--------------|---------------|
| CHEMISE DE PATIENT, BLEUE, TAILLE UNIQUE, CEINTURE | 69766 | 10 | 10 |

INDEX PAR CODE

| RÉF. | PAGE | RÉF. | PAGE | RÉF. | PAGE | RÉF. | PAGE |
|--------------------|------|-------|------|--------|------|--------|------|
| 10067 | 18 | 44744 | 15 | 48296 | 9 | 69110 | 20 |
| 10078 | 18 | 44749 | 14 | 48390 | 8 | 69124 | 16 |
| 10087 | 18 | 44750 | 14 | 49214 | 8 | 69125 | 16 |
| 13938 | 13 | 44751 | 14 | 49215 | 8 | 69240 | 20 |
| 13940 | 13 | 44752 | 14 | 49235 | 8 | 69252 | 20 |
| 13941 | 13 | 44753 | 14 | 49310 | 8 | 69253 | 21 |
| 13942 | 13 | 45256 | 15 | 50600M | 12 | 69316 | 18 |
| 13943 | 13 | 45257 | 15 | 50601M | 12 | 69353 | 21 |
| 25867 | 7 | 45258 | 15 | 50602M | 12 | 69490 | 18 |
| 25869 | 7 | 45259 | 15 | 50603M | 12 | 69551 | 20 |
| 28806 | 6 | 45260 | 15 | 50604M | 12 | 69571 | 21 |
| 29900 ⁺ | 24 | 47080 | 9 | 52000M | 11 | 69600 | 17 |
| 29920 | 24 | 47107 | 6 | 52001M | 11 | 69601 | 17 |
| 29965 | 24 | 47117 | 9 | 52002M | 11 | 69602 | 17 |
| 29967 | 24 | 47137 | 6 | 52003M | 11 | 69603 | 17 |
| 29970 | 24 | 47147 | 6 | 52004M | 11 | 69671 | 21 |
| 29980 | 24 | 47195 | 11 | 52201M | 12 | 69701 | 19 |
| 29985 | 24 | 47196 | 11 | 52202M | 12 | 69702 | 19 |
| 33101 | 22 | 47197 | 11 | 52203M | 12 | 69703 | 19 |
| 33201 ⁺ | 23 | 47198 | 11 | 52712 | 25 | 69704 | 19 |
| 33500 | 22 | 47295 | 9 | 53600 | 25 | 69711 | 19 |
| 33595 | 22 | 47297 | 6 | 53605 | 25 | 69766 | 26 |
| 33600 | 22 | 47298 | 6 | 54100 | 16 | 69801 | 20 |
| 33724 ⁺ | 23 | 47359 | 9 | 54101 | 16 | 69979 | 16 |
| 33725 | 23 | 47373 | 15 | 54110 | 16 | 69981 | 16 |
| 41204 | 10 | 47374 | 15 | 54310 | 17 | 69987 | 16 |
| 41205 | 10 | 47375 | 15 | 54311 | 17 | 69988 | 16 |
| 44286 | 14 | 47376 | 15 | 62113 | 5 | 71800 | 25 |
| 44287 | 14 | 47377 | 15 | 62114 | 5 | GD001 | 15 |
| 44288 | 14 | 47500 | 9 | 62115 | 7 | GD002 | 15 |
| 44289 | 14 | 47700 | 8 | 62116 | 7 | SV50A | 10 |
| 44290 | 14 | 48100 | 9 | 62356 | 9 | SV100F | 10 |
| 44740 | 15 | 48207 | 5 | 62363 | 8 | SV250L | 10 |
| 44741 | 15 | 48208 | 5 | 62408 | 10 | | |
| 44742 | 15 | 48237 | 5 | 69025 | 17 | | |
| 44743 | 15 | 48247 | 5 | 69028 | 17 | | |

Reference: * Disponibilité basée sur prévision de la commande



Formation clinique KNOWLEDGE NETWORK*
Service clientèle bien renseigné
Service commercial spécialisé
Outils et partage des meilleures pratiques
Recherche clinique
Engagement à l'excellence

Pour de plus amples informations,
veuillez contacter votre service clientèle Halyard:

serviceclients@hyh.com

* Marque déposée ou marque de commerce de O&M Halyard ou ses filiales. La couleur GREY est une marque déposée ou marque de commerce de O&M Halyard ou ses filiales. La couleur PURPLE est une marque déposée ou marque de commerce de O&M Halyard ou ses filiales. La couleur ORANGE est une marque déposée ou marque de commerce de O&M Halyard ou ses filiales. ©2020. Tous droits réservés. HC111-06-FR; COPY-01732, COPY-01733, COPY-01734

www.halyardhealth.fr